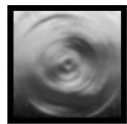


Réaliser des ronds dans l'eau avec Photoshop Éléments

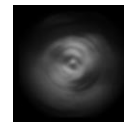
Créer un nouveau document de 600X600 avec fond noir et le dupliquer.

Sur le calque dupliqué faire filtre/ rendu/ nuages puis filtre/ Flou/ flou radial en adaptant les paramètres (valeur 50 ?)

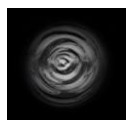


Sur le flou, créer un bas-relief avec Filtre : Esquisse/ Bas-relief toujours en adaptant les paramètres.

Réduire l'image de 10% en taille pour faire apparaître des bordures noires



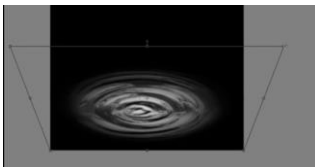
Sur le calque correspondant créer un masque de fusion sur lequel on applique un dégradé radial blanc et noir pour effacer la partie du cercle qui rejoint les bordures noires.



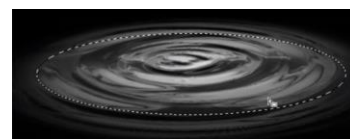
Reprendre si nécessaire l'aperçu en lui rajoutant un nouveau flou radial pour atteindre l'effet souhaité.

Ajouter un effet Chromé avec Filtre/Esquisse/ Chrome

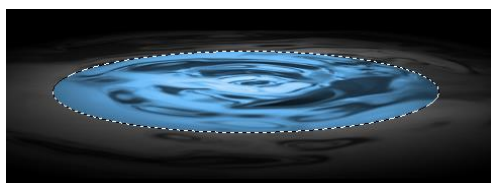
Réduire la hauteur du rond et créer un effet de perspective par Image/transformation/Perspective



Sélectionner avec l'ellipse la partie du rond qui intéresse et la copier pour la placer là où on veut insérer le rond.



Après avoir collé la sélection sur l'image finale on peut lui donner une couleur adaptée à celle du fond sur lequel elle apparaît en lui ajoutant un calque de remplissage « couleur unie » que l'on place en mode de fusion « couleur » puis on joue sur la teinte, la saturation et la luminosité.



On peut aussi créer un nouveau calque et le placer au-dessus de la pile des calques, lui appliquer la couleur voulue et le mettre en mode de fusion Incrustation. Les deux méthodes fonctionnent, il convient de choisir celle qui donne le meilleur rendu.

