

Jeudi 6 juin 2024

SORTIE sébastien et la chocolaterie

SÉBASTIEN ET LA CHOCOLATERIE

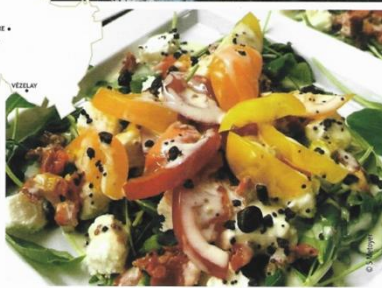
NOUVEAUTÉ

1 JOURNÉE

Départ 7H30

« ... LE CHOCOLAT C'EST COMME LA VIE ! On peut tout faire, tout oser, Mais pas n'importe quoi ! Tout est question d'équilibre. Dans un carré de chocolat, Il y a des parfums de voyage, des souvenirs d'enfance,... » et ce n'est pas Sébastien qui vous dira le contraire ! Maître Chocolatier passionné, il a sa façon particulière de jongler avec les textures diverses, les unions inédites, les parfums et les formes, de réaliser des créations magiques à base de fruits, de fleurs, de plantes, d'alcools, d'épices ou de cèpes... Laissez-vous guider sur le chemin du chocolat.

* Extrait du poème « La Vie, c'est comme du chocolat » de Christiane TIXIER



■ 10H // SAINT-MARTIN-SUR-OUANNE.....1h30

Accueil au Domaine du Moulin Rouge

préservé, entre cours d'eau, prés et sous-bois que Sébastien a installé son laboratoire et sa boutique. Passionné et passionnant, il vous propose une dégustation à l'aveugle de ses créations au chocolat bio. Comme les grands vins, le chocolat se déguste et dévoile, les uns après les autres, ses arômes de tête, de cœur et de fond. Une expérience inoubliable que l'on pousse jusqu'à déjeuner d'un menu « tout chocolat » !

■ 11H30 // SAINT-MARTIN-SUR-OUANNE.....45 min

Temps libre dans le parc

■ 12H15 // SAINT-MARTIN-SUR-OUANNE..... 2h

Déjeuner tout chocolat.

■ 14H45 // TOUCY..... 1h45

Embarquement à bord du Train Picasso X3814, en gare de Toucy !

Enchantement assuré au cours de ce voyage commenté au détour des paysages verdoyants si chers à Colette. Trajet Toucy/Villiers-Saint-Benoît et retour. Balade en train touristique.



Pour 35 personnes 80€ + 3€ adhérent hors sucy

Pour 30 personnes 84€ + 3€ adhérent hors sucy

Pour 25 personnes 90€ + 3€ adhérent hors sucy

Pour 20 personnes 99€ + 3€ adhérent hors sucy



Date: Jeudi 6 juin 2024
7H30

Départ Parking Halle du Fort Bus ligne N°5 AR. Sainte Bernadette.